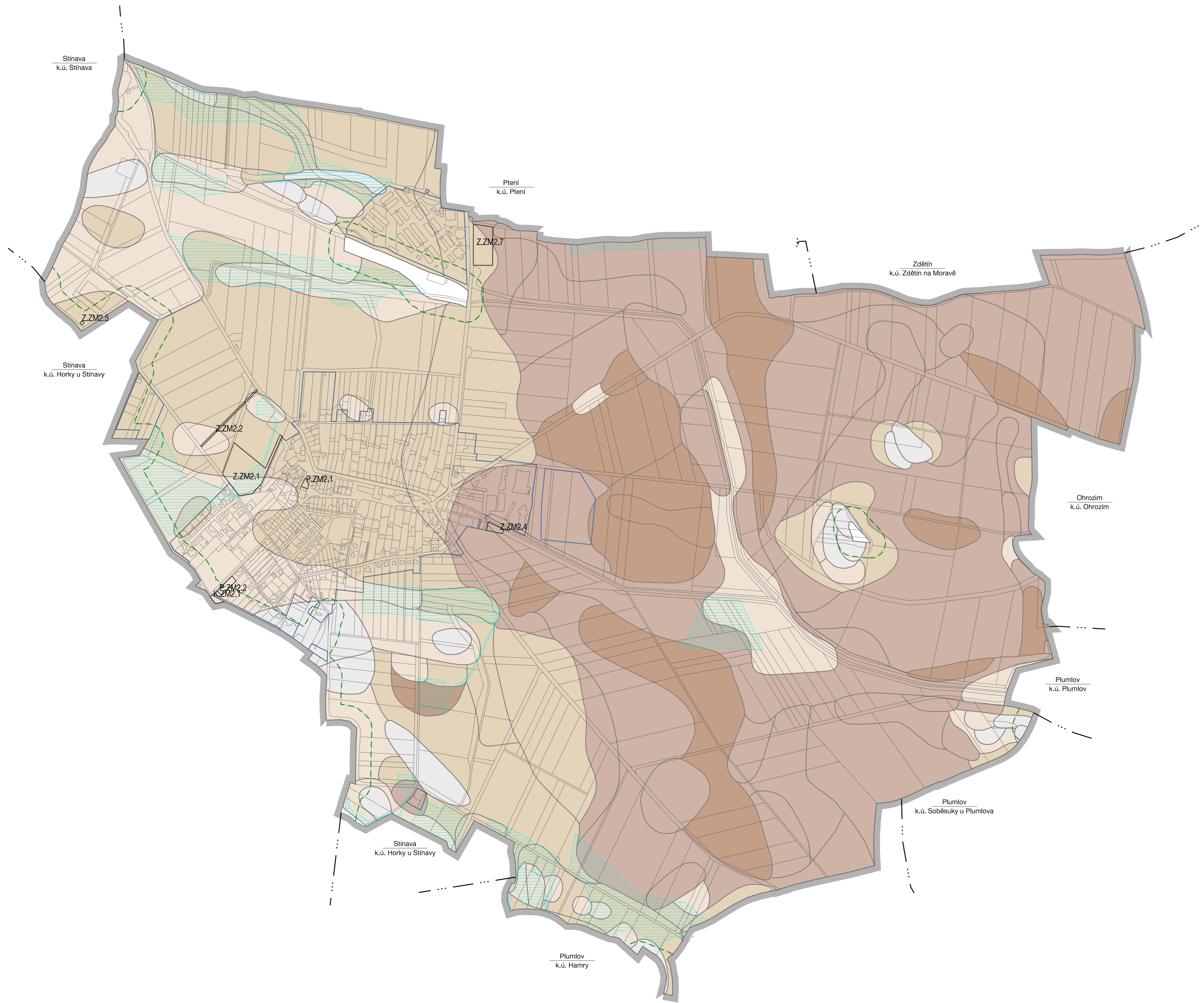


# ZMĚNA Č. 2 ÚZEMNÍHO PLÁNU VÍCOV



HRANICE, IDENTIFIKACE PLOCH	
	hranice řešeného území
	hranice okolních katastrů
	hranice zastavěného území
	ústejní zábor zemědělského půdního fondu

BPEJ, třídy ochrany ZPF	
	hranice BPEJ
	zemědělská půda s třídou ochrany I.
	zemědělská půda s třídou ochrany II.
	zemědělská půda s třídou ochrany III.
	zemědělská půda s třídou ochrany IV.
	zemědělská půda s třídou ochrany V.

LIMITY	
	vzdálenost 50 m od okraje lesa

KONCEPCE TECHNICKÉ INFRASTRUKTURY	
	projekce

4	VÝKRES PŘEDPOKLÁDANÝCH ZÁBORŮ PŮDNÍHO FONDU - ODŮVODNĚNÍ ÚP VÍCOV	RAZITOK:	
ZMĚNA Č. 2 ÚZEMNÍHO PLÁNU VÍCOV	PROJEKTANTÉ: ING. ARCH. MARTIN VÁVRA ING. ARCH. MGR. MONIKA VÁVROVÁ		E. Č.: 222-6
			DATUM: 7/2024
POŘIZOVATEL: MAGISTRÁT MĚSTA PROSTĚJOVA			MĚŘÍTKO: 1:5 000